

## LA PARCIALIDAD EN EL TRABAJO EXPLICA LA BRECHA SALARIAL DE GÉNERO: LAS MUJERES GANAN 5.200 € MENOS QUE LOS HOMBRES

La brecha salarial es del 24%, con una ganancia media de 26.934 euros para los hombres y 21.682 euros para las mujeres

Según el estudio de CCOO recientemente publicado un 25% de mujeres asalariadas tienen jornada parcial, mientras que solo afecta a un 7% de los hombres; y a menos horas de trabajo le corresponden menos ingresos.

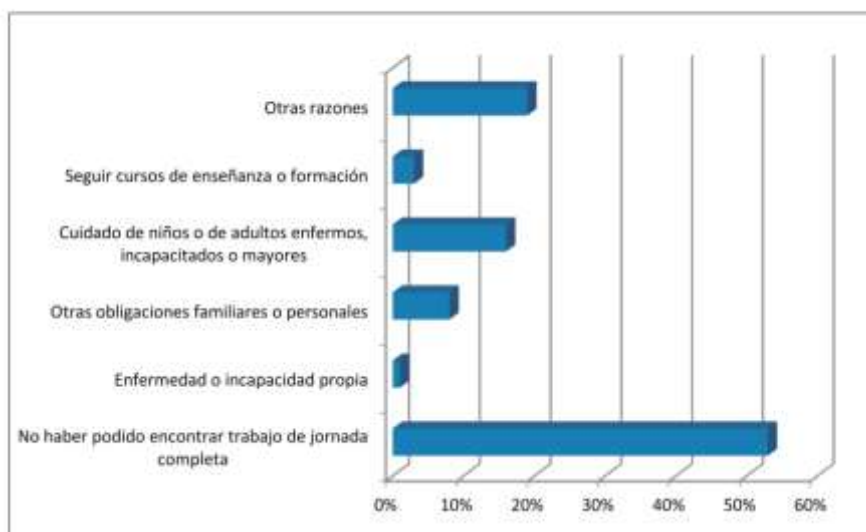
El resultado es que las mujeres ganan 21.682 €, 5.252 € menos de sueldo bruto anual que los hombres que tienen un sueldo medio anual de 26.934 €, una brecha salarial del 24%



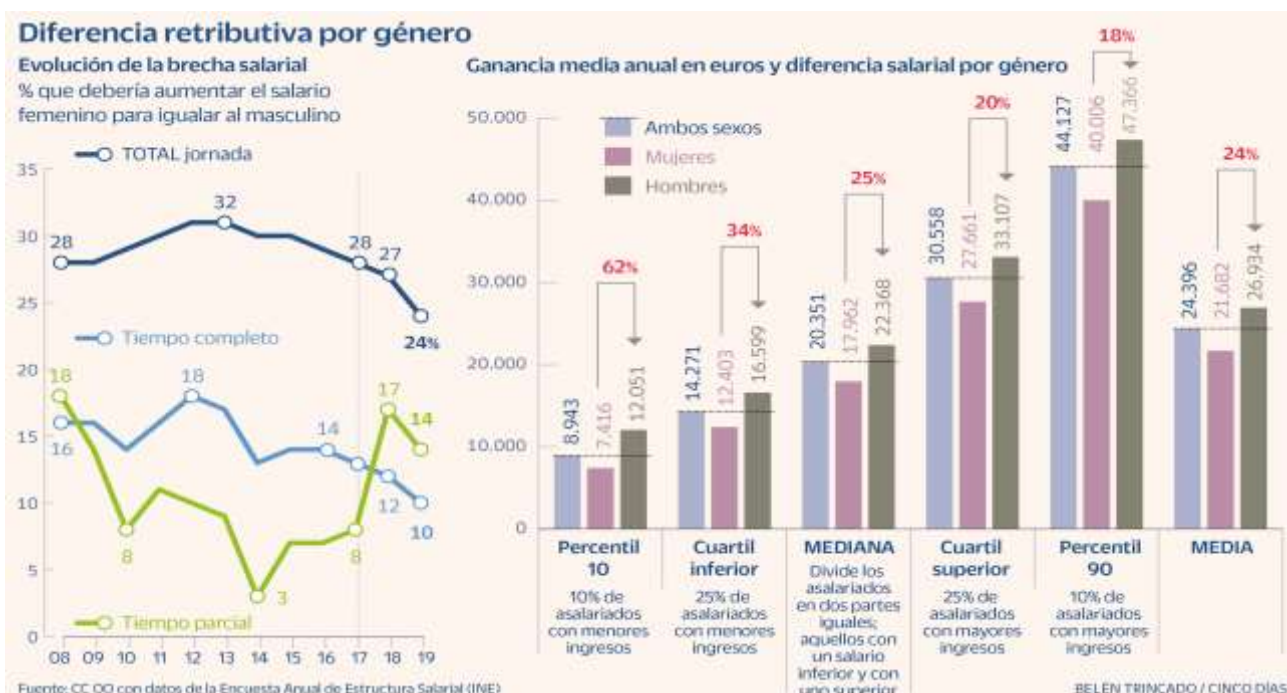
Para los hombres la jornada a tiempo parcial es algo coyuntural, que se produce principalmente en los primeros años de vida laboral, pero para las mujeres es un componente estructural. Tres de cada cuatro personas asalariadas a tiempo parcial son mujeres, la mitad de la cuales no han encontrado empleo a jornada completa, mientras que gran parte del resto lo han elegido para cuidar a otras personas: un 14% para cuidado de niños o adultos enfermos y un 8% por otras obligaciones familiares y personales. En cambio, entre los hombres, los que han elegido la jornada parcial ha sido en buena parte por razones de estudios.

Si las mujeres trabajaran con la misma intensidad que los hombres a jornada completa la brecha salarial de género se reduciría a la mitad.

### Razones del trabajo a tiempo parcial de las mujeres en España (2019)



La segunda causa que provoca esta brecha salarial son los complementos salariales, que a menudo "preman" la disponibilidad horaria del trabajador, donde radica un 40% de la diferencia. En cambio, los pagos por horas extraordinarias tienen un peso muy reducido tanto en el salario como en la brecha salarial.



### ENLACE AL ESTUDIO

[76c5b5ec2de4237255da2ecd9da0e499000001.pdf \(cco.es\)](https://www.ccoo.es/76c5b5ec2de4237255da2ecd9da0e499000001.pdf)

